

# 渋滞回避 サンクス キャンペーン

迂回・時差利用で  
PayPayギフトカードを  
もれなくプレゼント!

工事期間中、スマホアプリ「わくわくハイウェイ」からキャンペーンに参加して、工事区間の迂回やピークの時間帯を避けたご利用にご協力いただいたお客さまに、もれなく200円分のPayPayギフトカードをプレゼントいたします。

参加方法

## STEP 1

### アプリをインストール

無料アプリ「わくわくハイウェイ」をインストール。キャンペーンバナーをタップし、エントリーボタンをクリック!

## STEP 2

### 対象ルートを走行\*

走行前に位置情報(GPS)設定をオンにし、アプリを起動したまま走行してください。

## STEP 3

### 電子ギフトカードをゲット!

条件を満たした走行で、お買い物に使える200円分のPayPayギフトカードをプレゼント。

\*迂回の走行条件は、高速道路から指定のICで一般道に流出し、一般道を走行後に指定のICから高速道路へ再流入した走行のみが対象となります。



アプリのダウンロードは  
こちらから

キャンペーンの対象期間、  
ご利用方法、ご利用条件の詳細は  
キャンペーンサイトをご確認ください。



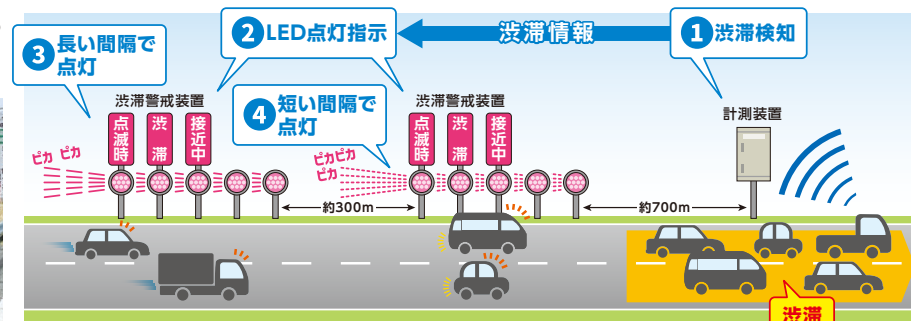
<https://restriction.c-nexco.co.jp/ccrn-24sa/cp/>

※一度ご登録いただいたお客さまには、1対象日の付与制限として1日最大5回、各条件単位では最大2回に限定させていただきます。ギフトカードを発行いたします。  
※本キャンペーンは交通分散を目的としており、ご利用当日の交通状況によっては、キャンペーン時間帯においても渋滞が発生している場合があります。当日の道路交通情報はi Highwayなどをご確認ください。

## 工事区間を走行されるドライバーのみなさまへ

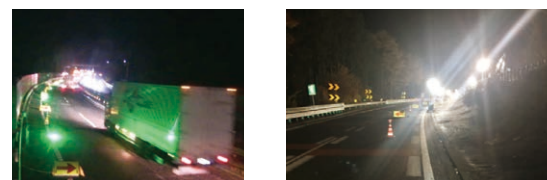
### ■前方の渋滞を光点滅でお知らせします

工事期間中は、渋滞を光点滅でお知らせするシステムを高速道路上に設置します。走行中に光点滅を見かけたら、その先で渋滞していますので、前方に注意してご走行ください。渋滞が近づくにつれて、点滅が速くなります。



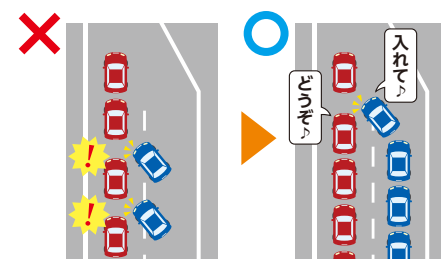
### ■LEDライトによる事故対策

2車線から1車線に車線数変更する区間(規制テープ部)に、視線誘導となるLEDライトを設置し、光の流れにより安全な速度での走行を促します。また、夜間の視認性を向上させるため、照明を設置します。



### ■ファスナー合流のお願い

渋滞中は早めに合流すると交通の流れが悪くなります。渋滞中の合流時は規制箇所の先頭まで進み、お客さまが一台ずつ交互に合流する「ファスナー合流」にご協力をお願いいたします。



所要時間は、知りたいタイミングでご確認いただけます。

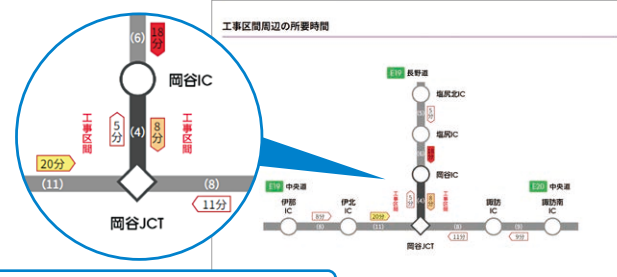
### ■ご出発前に確認: WEBサイト

リニューアル工事専用WEBサイトにて、工事区間周辺の所要時間をお知らせします。お出かけ時間の変更や一般道への迂回をご検討ください。



スマホでも、  
確認できます!

### ■WEBサイト表示例



各区間の所要時間をお知らせ!  
混雑状況により、色が変わります。

### ■ご走行中に確認: 高速道路上

高速道路を走行中のお客さまに、高速道路と一般道の所要時間の比較情報をIC手前のKP(キロポスト)\*地点でお知らせします。一般道への迂回をご検討ください。



\*KP(キロポスト)  
道路脇に設置された距離標



設置イメージ(本線横)

### ■所要時間情報板の配置図



2024年



## E19 長野道 リニューアル工事

## E20 中央道 リニューアル工事

岡谷 IC 上下線 岡谷 JCT

岡谷 JCT 諏訪 IC

## 昼夜連続・車線規制

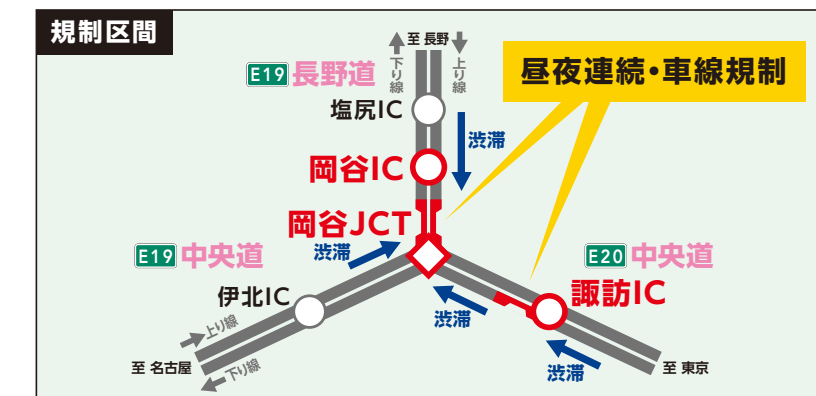
8/19 月 9時 → 11/29 金 24時

岡谷IC~岡谷JCT...土・日・祝日も規制をおこないません。 岡谷JCT~諏訪IC...土・日・祝日は規制をおこないません。

※8/19~8/25は準備作業のため規制をおこなわない時間帯があります。

※作業進捗により早期に終了する場合があります。

9月~11月の3連休は最大で約20kmの渋滞が発生する可能性があります。  
お出かけ時間の変更や一般道への迂回をお願いいたします。



工事内容や高速道路に関するお問い合わせは

NEXCO中日本お客さまセンター 24時間年中無休(通話料無料)

☎ 0120-922-229

●上記電話をご利用になれない場合は052-223-0333(通話料有料)  
●交通事故の通報は警察(110番)へ



渋滞情報ははじめ、詳しくは  
リニューアル工事専用WEBサイトを  
ご覧ください。

- リアルタイム所要時間
- 渋滞予測
- 渋滞実績
- 迂回ルート
- 料金調整



E19 長野道 リニューアル工事

岡谷IC 上下線 岡谷JCT

E20 中央道 リニューアル工事

岡谷JCT 下り線 諏訪IC

昼夜連続・車線規制

8/19(月)9時 → 11/29(金)24時

岡谷IC～岡谷JCT…土・日・祝日も規制をおこないます。
岡谷JCT～諏訪IC…土・日・祝日は規制をおこないません。

工事区間・迂回路マップ

所要時間情報を確認して迂回をご検討ください。



NEXCO 日本オリジナルキャラクター みちまるくん



渋滞回避サンクス

迂回・時差利用でPayPayギフトカードをもらえなくプレゼント
詳しくは裏面をご確認ください。

料金調整 ETC

対象期間 8/19(月)9時から11/29(金)24時まで
※上記の対象期間によらず、工事の完了をもって料金調整も終了します。

対象車種 全車種(ETC車限定)
料金調整内容 一般道への迂回のためにICを乗り継いだ場合の通行料金が、迂回せずに高速道路を連続利用された場合よりも高くなるように調整をします。

Table with columns: 規制区間, 流出IC, 再流入IC, 迂回路. Lists routes for 上り線 and 下り線.

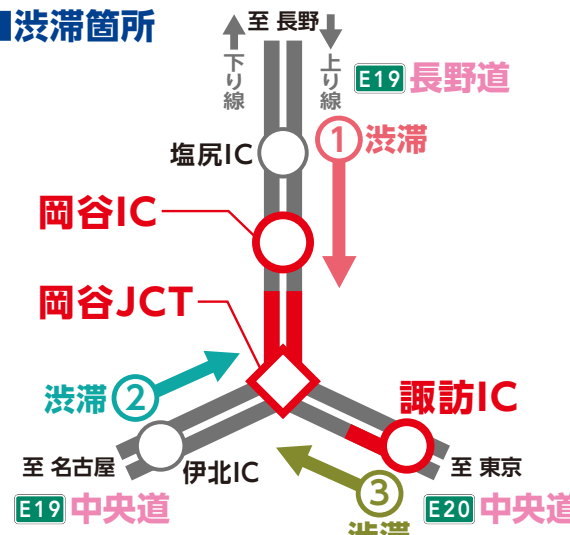
ご利用方法 上記の流出IC、再流入IC間を6時間以内に乗り継いでください。
その際、同じETCカードで、通常どおりETCレーンを無線走行してください。

所要時間情報

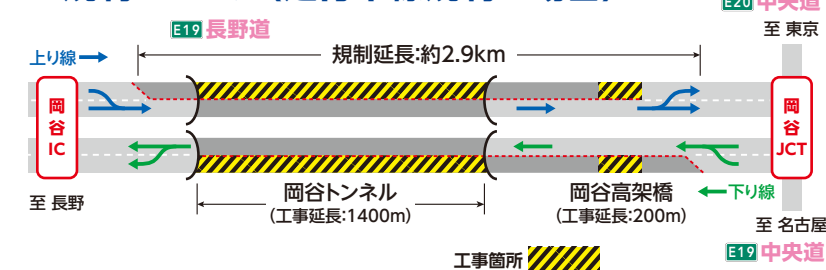
Table showing detour routes (迂回路) and maximum required times (最大所要時間) for various routes.

※渋滞予測をもとに工事区間を通過した場合の想定所要時間

渋滞箇所



規制イメージ(走行車線規制の場合)



走行可能な車線数が片側2車線から1車線に減少することから、渋滞が発生します。

最新の渋滞予測は工事専用WEBサイトをご確認ください。

岡谷IC～岡谷JCT/岡谷JCT～諏訪IC間リニューアル工事 渋滞予測カレンダー

予測最大渋滞長 緑:~5km 黄:~10km 赤:~15km 白:工事未実施

1 長野道 上り線(東京方面)

Calendar for Route 1 (Aug-Sep)

Calendar for Route 1 (Oct-Nov)

2 中央道 上り線(東京方面)

Calendar for Route 2 (Aug-Sep)

Calendar for Route 2 (Oct-Nov)

3 中央道 下り線(名古屋方面)

Calendar for Route 3 (Aug-Sep)

Calendar for Route 3 (Oct-Nov)

Calendar for Route 1 (Dec)

Calendar for Route 2 (Dec)

Calendar for Route 3 (Dec)

Calendar for Route 1 (Jan)

Calendar for Route 2 (Jan)

Calendar for Route 3 (Jan)

渋滞が発生する日の渋滞予測時間帯

Grids showing predicted congestion times for routes 1, 2, and 3 across different days of the week.