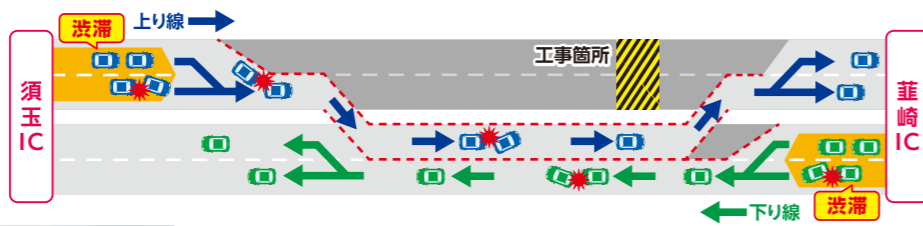


工事区間を走行されるドライバーのみなさまへ

■前方に注意して ご走行ください

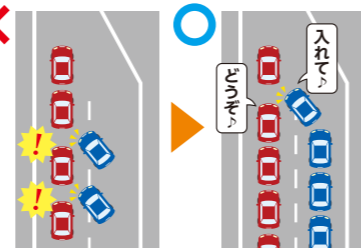
渋滞末尾や工事規制区間で追突事故が発生しています。
渋滞は突然に発生する場合があります。



2024年春季に実施した対面通行規制の様子

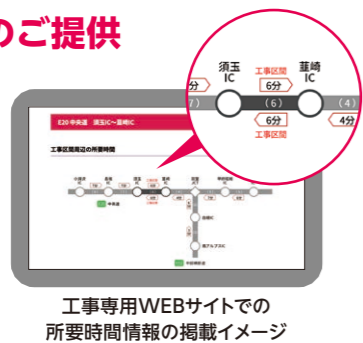
■ファスナー合流のお願い

渋滞中は早めに合流すると交通の流れが悪くなります。渋滞中の合流時は規制箇所の手前まで進み、お客さまが一台ずつ交互に合流する「ファスナー合流」にご協力をお願いいたします。



■所要時間情報のご提供

工事専用WEBサイトでは走行ルートを選択やお出かけ時間の変更をご検討いただけるよう、最新の所要時間情報を提供いたします。ぜひWEBサイトをご確認ください。



工事専用WEBサイトでの所要時間情報の掲載イメージ

■高速道路上での情報提供強化

交通規制区間の交通情報(渋滞長や通過時間)を、仮設情報板によりお客さまへ提供いたします。



仮設情報板

工事の取り組み

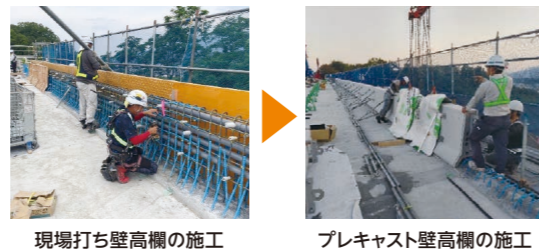
■交通規制計画の工夫

工事期間の設定

工事期間は、交通への影響の大きい他の工事や交通量が増加するお盆や年末は交通規制をおこなわないように設定しております。

プレキャスト製品の活用

工事期間を短縮するため、新しい壁高欄は、現場で施工する現場打ち壁高欄ではなく、工場で製作した壁高欄(プレキャスト壁高欄)を用いて工事を実施します。



現場打ち壁高欄の施工

プレキャスト壁高欄の施工

工事の集約による交通規制回数の抑制

本工事と併せて道路の維持修繕作業や点検作業などを実施することで工事を集約し、交通規制回数を削減できるよう工夫しています。

道路情報インフォメーション

NEXCO中日本公式WEBサイト

通行料金など高速道路に関する各種情報をご確認いただけます。
<https://www.c-nexco.co.jp>

i Highway中日本(アイハイウェイ中日本)

24時間高速道路の道路情報を確認できます。
<https://www.c-ihighway.jp/>

目で見るハイウェイテレホン

ハイウェイテレホンの文字情報が、WEBサイトでご確認いただけます。
<http://c-nexco.highway-telephone.jp/>

2024年

E20 中央道リニューアル工事



須玉IC 上下線 葦崎IC

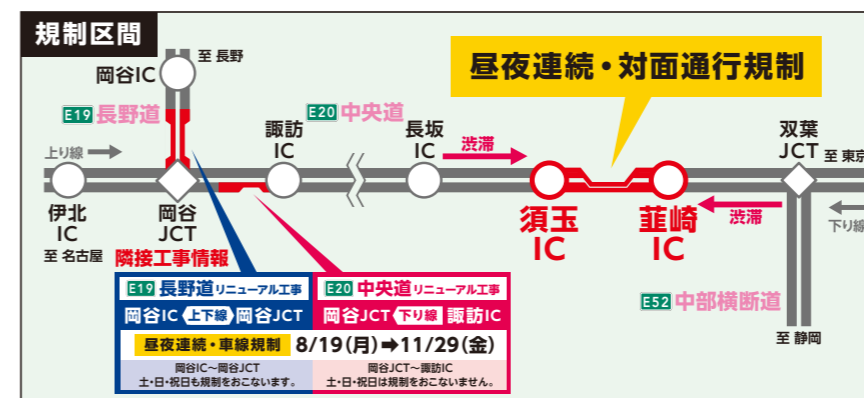
昼夜連続・対面通行規制

8/19^月 9時 → 12/3^火 18時

土・日・祝日も規制をおこないます。

※天候および作業進捗などにより工事期間を変更する場合があります。

9月～11月の3連休は最大で約15kmの渋滞が発生します。
お出かけ時間の変更や一般道への迂回をお願いいたします。



工事内容や高速道路に関するお問い合わせは

NEXCO中日本お客さまセンター 24時間年中無休(通話料無料)

0120-922-229

●上記電話をご利用にならない場合は052-223-0333(通話料有料)
●交通事故の通報は警察(110番)へ

渋滞情報ははじめ、詳しくはリニューアル工事専用WEBサイトをご覧ください。

- リアルタイム所要時間
- 渋滞予測
- 渋滞実績
- 迂回ルート
- 料金調整



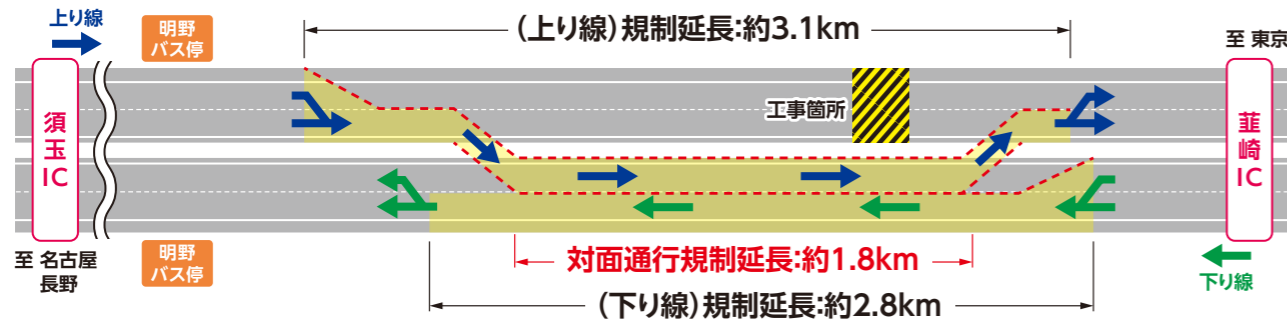
E20 中央道リニューアル工事

須玉IC 上下線 葦崎IC

昼夜連続・
対面通行規制

8/19^月9時 → 12/3^火18時
土・日・祝日も規制をおこないます。

交通規制内容



須玉IC～葦崎IC間リニューアル工事 渋滞予測カレンダー

予測最大渋滞長 □: ~2km □: ~5km □: ~10km □: 10km以上 □: 工事未実施

中央道 上り線 (東京方面)

8月							9月							10月							11月						
日	月	火	水	木	金	土	日	月	火	水	木	金	土	日	月	火	水	木	金	土	日	月	火	水	木	金	土
				1	2	3	1	2	3	4	5	6	7			1	2	3	4	5						1	2
4	5	6	7	8	9	10	8	9	10	11	12	13	14	6	7	8	9	10	11	12	3	4	5	6	7	8	9
11	12	13	14	15	16	17	15	16	17	18	19	20	21	13	14	15	16	17	18	19	10	11	12	13	14	15	16
18	19	20	21	22	23	24	22	23	24	25	26	27	28	20	21	22	23	24	25	26	17	18	19	20	21	22	23
25	26	27	28	29	30	31	29	30						27	28	29	30	31			24	25	26	27	28	29	30

渋滞が発生する日の 渋滞予測時間帯

□: 渋滞予測時間帯
□: 渋滞のピーク

	平日	土曜日	日曜日	3連休
6時				
9時				
12時				
15時				
18時				
21時				

中央道 下り線 (名古屋方面)

8月							9月							10月							11月						
日	月	火	水	木	金	土	日	月	火	水	木	金	土	日	月	火	水	木	金	土	日	月	火	水	木	金	土
				1	2	3	1	2	3	4	5	6	7			1	2	3	4	5						1	2
4	5	6	7	8	9	10	8	9	10	11	12	13	14	6	7	8	9	10	11	12	3	4	5	6	7	8	9
11	12	13	14	15	16	17	15	16	17	18	19	20	21	13	14	15	16	17	18	19	10	11	12	13	14	15	16
18	19	20	21	22	23	24	22	23	24	25	26	27	28	20	21	22	23	24	25	26	17	18	19	20	21	22	23
25	26	27	28	29	30	31	29	30						27	28	29	30	31			24	25	26	27	28	29	30

渋滞が発生する日の 渋滞予測時間帯

□: 渋滞予測時間帯
□: 渋滞のピーク

	平日	土曜日	日曜日	3連休
6時				
9時				
12時				
15時				
18時				
21時				

迂回路マップ



料金調整 ETC

対象期間
8月19日(月)9時から12月3日(火)18時まで
※上記の対象期間によらず、工事の完了をもって料金調整も終了します。

対象車種
全車種 (ETC車限定)

料金調整内容
一般道への迂回のために指定ICを乗り継いだ場合の通行料金が、迂回せずに高速道路を連続利用された場合よりも高くないように調整をします。

対象区間

	流出IC	再流入IC	迂回路
上り線 (東京方面)	須玉IC	葦崎IC	迂回路 I
	長坂IC	甲府昭和IC	迂回路 II
	葦崎IC	白根IC	迂回路 III
下り線 (名古屋・長野方面)	葦崎IC	須玉IC	迂回路 I
	甲府昭和IC	葦崎IC	迂回路 II
	白根IC	須玉IC	迂回路 III

ご利用方法

上記の流出IC、再流入IC間を3時間以内に乗り継いでください。その際、同じETCカードで、通常どおりETCレーンを無線走行してください。

渋滞時間を避けたご利用に お得な「通勤パス」のご案内

曜日や時間帯にかかわらず、指定区間内を最大50%割引でご利用いただけます。
(普通車・軽自動車等(二輪車含む)限定)
※1カ月単位での事前申込が必要(数量限定販売)となります。

対象ICやその他ご利用条件はこちら

[高速道路 通勤パス](#)

迂回路	迂回路	最大所要時間(参考)		
		迂回路利用	高速道路利用*	【増加時間】
迂回路 I	葦崎IC ← 27 → 141 → 須玉IC	約25分	約20分	+5分
迂回路 II	甲府昭和IC ← 20 → 141 → 須玉IC	約60分	約50分	+10分
迂回路 III	白根IC ← 42 → 20 → 141 → 須玉IC	約50分	約45分	+5分
迂回路 IV	長坂IC ← 32 → 141 → 27 → 葦崎IC	約40分	約35分	+5分

※渋滞予測をもとに工事区間を通過した場合の想定所要時間

須玉IC～葦崎IC間リニューアル工事

この区間では、床版取替え工事が必要な橋が複数あるため、対面通行規制を繰り返しおこなっています。

	2023年	2024年
E20 中央道 須玉IC～葦崎IC 昼夜連続・対面通行規制	下り線 工事実施 終了しました	上り線 工事実施 5月7日～8月2日(前回) 8月19日～12月3日(今回)